

STANDARD

PLACAS DE YESO LAMINADO
SISTEMAS DRYWALL



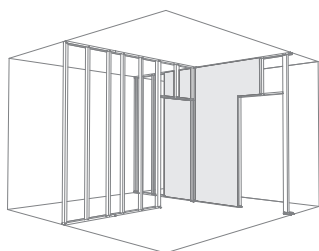
Particiones Verticales/Tabiques

15A + 13A+ M/C48 (LM100) + 13+ M/C48 (LM100)+13A+15A - 400/600

Campo de uso

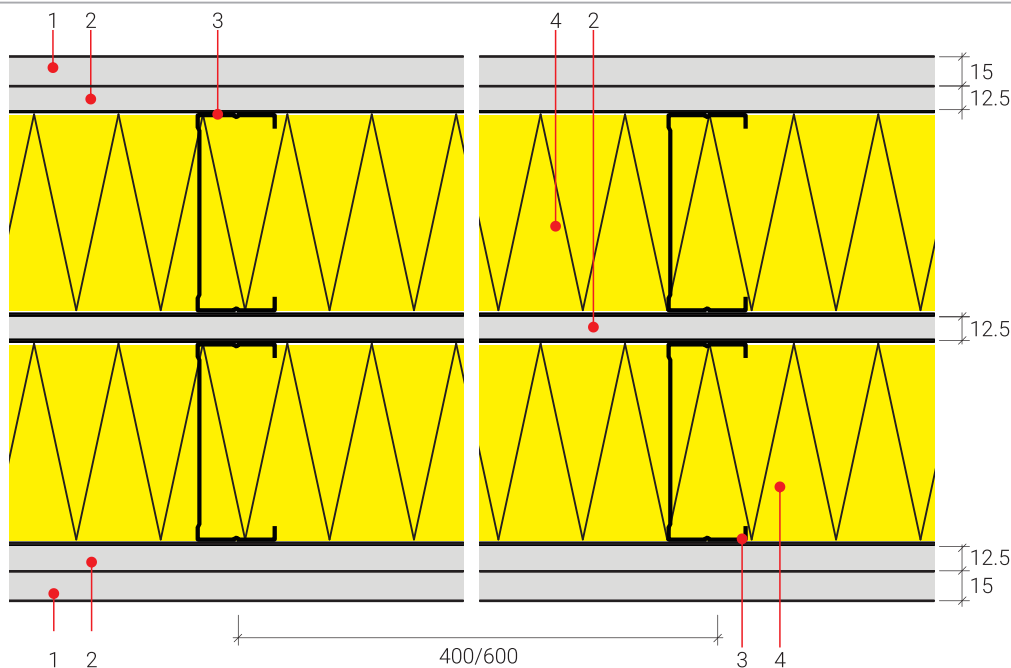
Descripción del sistema

Tabiques



Sistema constructivo drywall de tabiquería formado por dos estructuras metálica de acero galvanizado dispuestas en paralelo, de 48 mm ancho cada, **Canales 48** colocados horizontalmente y **Montantes de 48** colocados verticalmente con una separación entre ellos de **400 ó 600** mm. Con cámaras independientes y fibra mineral en ambas, entre cada estructura existe una placa intermedia **GYPFOR BA13 STANDARD** de 12.5 mm.

A cada lado de los lados exteriores de la estructura llevará atornilladas dos placas **GYPFOR BA13 STANDARD** de 12.5 mm de espesor y **GYPFOR BA15 STANDARD** de 15 mm de espesor con tornillos adecuados, atornillados a cada **250** mm y posterior tratamiento de juntas mediante cinta y pasta de juntas, dejando la superficie acabada y lista para imprimir, pintar o decorar.



1-Gypfor BA15 | 2-Gypfor BA13 | 3-Canal/Montante 100 | 4-Fibra mineral (LM) esp.=100 mm

Sistema	Ancho total	Peso (kg/m ²)	Resistencia al fuego (min.)	Aislamiento acústico a ruido aéreo Ra (dBA)	Altura máxima Montantes a:	
	(mm)				400 mm	600 mm
15A + 13A+ M/C48 (LM100)+ 13A+M/C48 (LM100)+13A+15A - 400/600	--	51	≥ 60	≥ 59.1	7.90	7.10

i) Los valores son el resultado de los ensayos técnicos realizadas en laboratorios acreditados por ENAC.

II) Otras Extrapolaciones según norma europea UNE EN 1364 – 1:2000 y desde otros datos presentes en el mercado sobre otras PYL homologadas según UNE-EN_520=2005+A1=2010.

III) Solicítese información técnica detallada a disposición.