

OBRA _____

INSTALADOR _____

PLACAS DE GESSO LAMINADO
SISTEMAS DRYWALL

FIRE

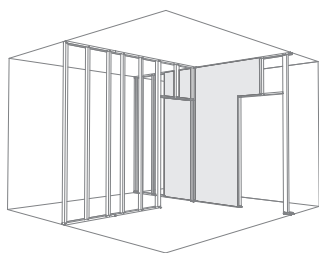
**GYP
FOR**

Divisórias Verticais

13F + M/C70 (MW50) + 13F - 400/600

Campo de aplicação

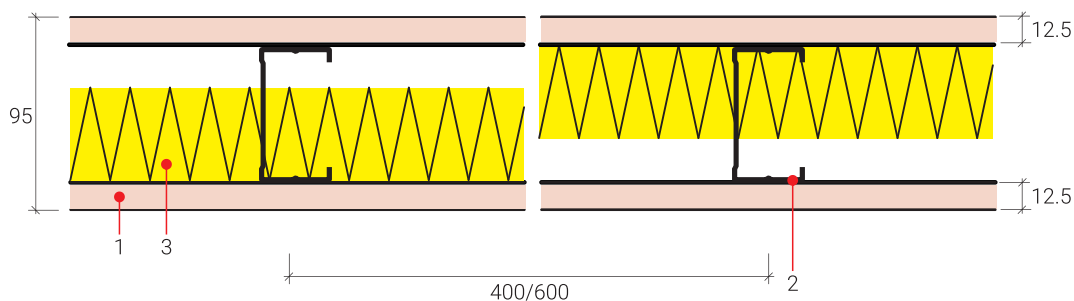
Divisórias



Descrição do sistema drywall

Sistema de divisórias interiores drywall constituído por estrutura metálica em aço galvanizado com 70 mm de largura, **Canal/Raia 70** aplicado horizontalmente e **Montantes 70** colocados verticalmente, afastados a **400** ou a **600** mm. Com lã mineral (MW) aplicada no espaço intermédio.

Em ambos lados exteriores da estrutura placas **GYPFOR BA13 FIRE** de **12.5** mm de espessura aparafusadas com parafusos adequados, espaçados a **250** mm. Acabamento final com tratamento de juntas mediante aplicação de massa de juntas e fita, superfícies lisas e prontas para pintar ou decorar.



1-Gypfor BA13 FIRE | 2-Canal/Montante 70 | 3-Lã mineral (MW) esp.=50 mm

| Sistema | Peso sistema (kg/m ²) | Resistência ao fogo EI (min.) | Isolamento Acústico ⁱ⁾ R _w (C;C _{tr})(dB) R _A (dBA) | Altura máxima Montantes (m) |
|-------------------------------|--------------------------------------|-------------------------------------|--|--------------------------------|
| 13F + M/C70 (MW50)+13F | 28.7 | 30 | R_w=41 (-3;-9) R_A= 38.6 dBA | 3.55 |

i) Valores resultam de ensaios técnicos realizados em laboratórios acreditados pela ENAC.

II) Extrapolação de valores segundo a norma europeia UNE EN 1364 - 1:2000, e de valores disponíveis no mercado de outros sistemas drywall homologados segundo UNE-EN_520=2005+A1=2010.

CE EUROGYPSUM

H1 - EN 520

Para mantener la integridad y rendimiento, la placa GYPFOR STANDARD debe protegerse de la exposición a condiciones adversas durante el almacenamiento y durante la aplicación.